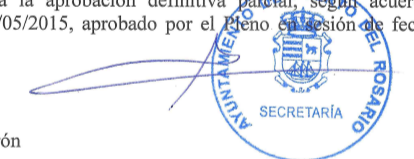
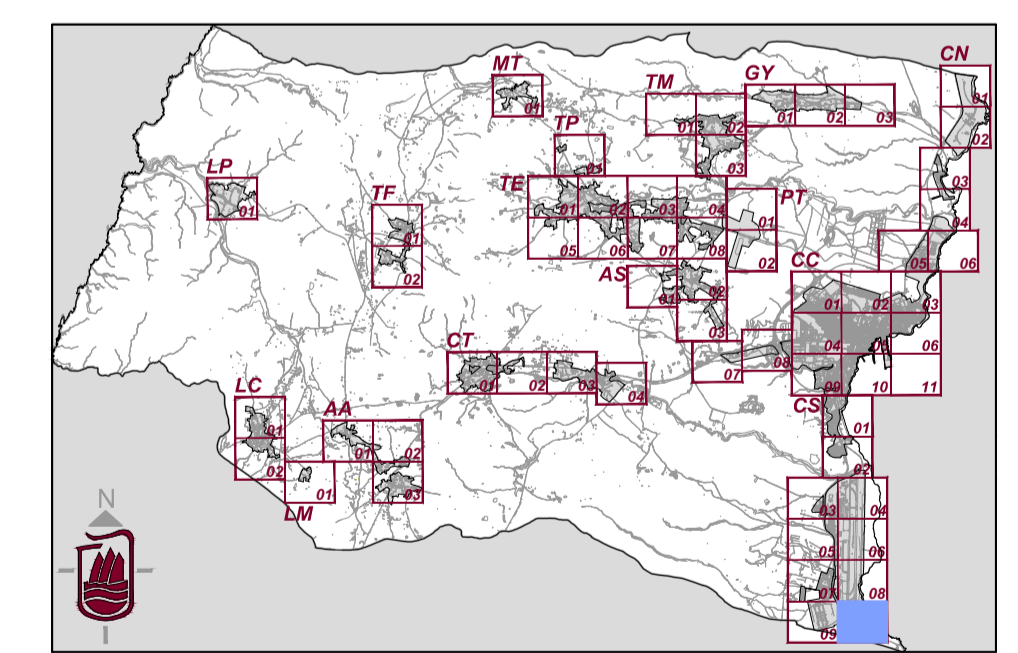


Red Eléctrica

	Endesa - Arquetas		Endesa - Trazas Canalización
	Endesa - Subestación		Endesa - Trazas Aéreo
	Endesa - Conductor		Endesa - Trazas Subterráneo
	Endesa - Centros Distribución		Telefónica
	Endesa - Tramo BT Aéreo		Telefónica - Postes
	Endesa - Tramo BT Subterráneo		Telefónica - Canalización
	Endesa - Tramo BT Trenzado		Telefónica - Cámara
	Endesa - Tramo MT Aéreo		Telefónica - Proyecto o Propuesta
	Endesa - Tramo MT Subterráneo		Telefónica - Otros

Este documento forma parte del expediente del Plan General de Ordenación de Puerto del Rosario, en relación a la aprobación definitiva según acuerdo de la COTMAC celebrada el 20/05/2015, aprobado por el Cabildo de Lanzarote, fecha 23 de mayo de 2016.

Fdo:
El secretario Acctal.
Juan Manuel Gutiérrez Padrón

Plan General de Ordenación de Puerto del Rosario

Escala 1:2000



Plan General de Ordenación Aprobación Provisional
Revisión para la adaptación al DL 1/2000, de 8 de Mayo y Ley 19/2003, de 14 de Abril

Redacción	Ayuntamiento de Puerto del Rosario	Fecha	2014
Información	Red Eléctrica El Matorral	Hoja	RE CS.10

T. M. de Puerto del Rosario

Playa de las Caletillas

Playa de las Caletillas

